

# Comment l'accompagnement pluridisciplinaire peut-il répondre plus efficacement aux besoins multiples et complexes du groupe cible Un Chez-Soi d'Abord?



TORREGROSSA Bruno  
VILT Olivier



MINISTÈRE DE LA SANTÉ  
ET DES SPORTS



POD MAATSCHAPPELIJKE INTEGRATIE  
BETER SAMEN LEVEN  
SPP INTÉGRATION SOCIALE  
MIEUX VIVRE ENSEMBLE



STEUNPUNT  
ALGEMEEN WELZIJNSWERK



ΙΣΝ/SNF  
ΔΡΥΜΑ ΣΤΑΥΡΟΣ ΝΙΑΡΧΟΣ  
STAVROS NIARCHOS  
FOUNDATION



# Composition d'équipes



## Lille

(100 tenants)

- Infirmiers : 3,5 ETP
- Psychologue : 1 ETP
- Travailleurs sociaux: 6 ETP
- Travailleurs pairs: 2 ETP
- Psychiatre : 0,7 ETP
- Secrétaire : 0,6 ETP
- Coordinateur : 1 ETP
- Captation logements: 1 ETP
- Accompagnement lié au logement: 1 ETP
  
- 16,8 ETP

## Paris

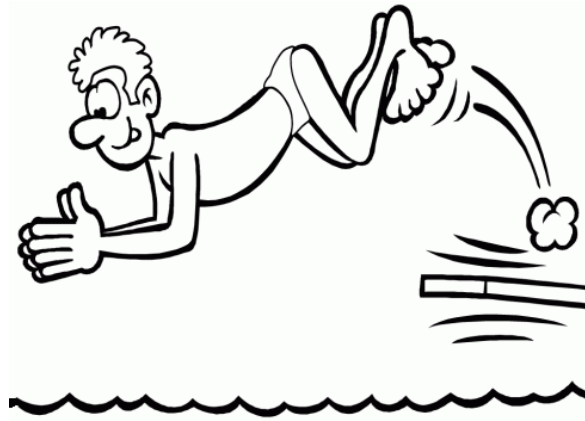
(60 locataires)

- Infirmiers : 2 ETP
- Psychologue : 1 ETP
- Travailleurs sociaux : 3,9 ETP
- Travailleurs pairs: 1,3 ETP
- Psychiatre : 0,5 ETP
- Médecin généraliste: 0,5 ETP
- Assistant/Secrétaire: 1,4 ETP  
(with housing management missions)
- Coordinateur : 1 ETP
  
- 11,6 ETP

# Missions



Proposition « d'aller mieux »  
Bien être et Rétablissement





# Un pour tous, tous pour un!

- Toujours en binôme
- Socle commun
- Convergence des regards



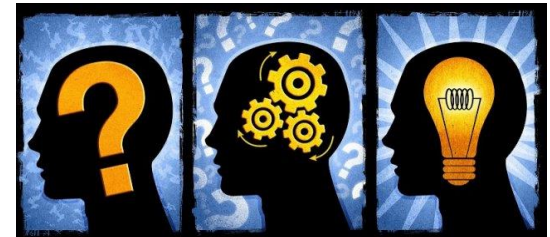


# Compétences

- Compétences professionnelles
- Expériences personnelles

ET :

- Créativité
- Autonomie
- Adaptabilité
- Energie positive





# Partenariat entre différents services

## Succès de la mise en oeuvre

- Dispositif s'inscrit dans un réseau déjà existant.
- Se développe en fonction des rêves des locataires





# Plus values de l'équipe pluri disciplinaire (trans-disciplinaire)

- Différents statuts fluidifient les relations
- Point de vue complémentaires
- Ne pas rester centré sur un problème mais avoir une vision globale





# Types de partenariats

- Réunions
- Synthèses
- Accompagnements communs







# Partage d'expérience

- interventions de formation avec les locataires
- Séminaires et réunions sur les échanges de pratiques
- Nous recevons des professionnels d'autres services pour les journées de travail communs ...
- Immersions de les collègues d'autres services





# Partage d'expérience (again and again and...!)

- Séminaires et présentations dans nos propres institutions / partenariat interne
- Réunions d'équipe avec les porteurs institutionnels
- Le partage de la philosophie et les pratiques orientées vers le rétablissement ( En France , il est seulement le début ! )





## 3 points positifs

- La qualité du lien développé avec les locataires, au-delà du professionnel ( ... ) liée au partage d'expériences
- Multi Référence: multiples visions
- Les compétences des professionnels sont complétées par leurs expériences personnelles.



## 3 challenges actuels

- Garantir le choix et suivre les buts de la personne
- Avoir suffisamment de personnel pour être disponible et réactif
- Ne pas se concentrer uniquement sur les personnes qui vont moins bien mais profiter de l'énergie de ceux qui vont mieux.

Thank you for your attention.



MINISTÈRE DE LA SANTÉ  
ET DES SPORTS



POD MAATSCHAPPELIJKE INTEGRATIE  
BETER SAMEN LEVEN  
SPP INTÉGRATION SOCIALE  
MIEUX VIVRE ENSEMBLE

