

BELGIQUE

Index 2016¹: **5^e**

COÛTS DU LOGEMENT

Taux d'effort excessif

Si **10,4 %** de la population est en taux d'effort excessif, ce taux devient alarmant pour les ménages pauvres : **42,6 %**.

Un grand nombre de ménages pauvres sont en arriérés de loyer ou de remboursement d'emprunt immobilier (**12,5 %**).

LOGEMENT INDIGNE

L'incapacité à conserver une température adéquate au logement s'est aggravée depuis 2009, en particulier pour les ménages pauvres (+ **3,3 %**).

Malgré de très bons classements de la Belgique en matière de surpeuplement (**1e**) et de privation sévère liée au logement (**3e**), les inégalités de situations au sein de la population belge sont alarmantes :

- Les ménages pauvres sont **12 fois** plus confrontés à la privation sévère liée au logement (**3,8 %**) que les ménages non-pauvres (**0,3 %**).

- Les ressortissants de pays hors Union Européenne sont **5 fois** plus confrontés à la surcharge des coûts du logement (**45,8%**) que les ressortissants belges (**8,7%**), et **17 fois** plus en surpeuplement (**17,3%**) que les ressortissants belges (**1%**).

CONTEXTE

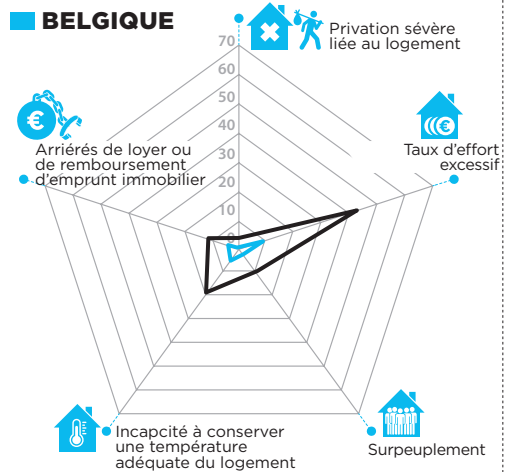
Ratio prix du logement/revenus qui a continué d'augmenter après la crise financière de 2008, en **2014 = 138,1**.

Selon RentsWatch², **Bruxelles est 36e dans le classement des villes les plus chères en Europe**. Prix moyen des nouveaux contrats locatifs des 6 derniers mois: **11,9€/m²**.

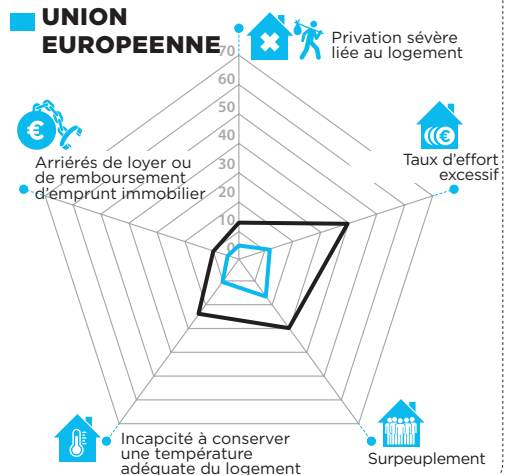
Radial des Indicateurs du Mal-Logement en 2014(%)

— Population totale — Ménages en situation de pauvreté (en dessous de 60% du revenu équivalent médian)

BELGIQUE



UNION EUROPEENNE



¹Voir FEANTSA et Fondation Abbé Pierre, « Index Européen du Mal-Logement 2016 » : <http://www.feantsa.org/en/report/2016/09/17/an-overview-of-housing-exclusion-in-europe>

²<http://www.rentswatch.com>